

Mangrullo con 2 Torres + Panel Ta-Te-Ti + Trepadores de Steps + Palestra + Tobogán Rulo + Tobogán Doble + 2 toboganes de 1.8m.



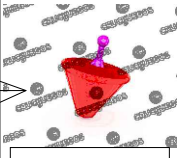
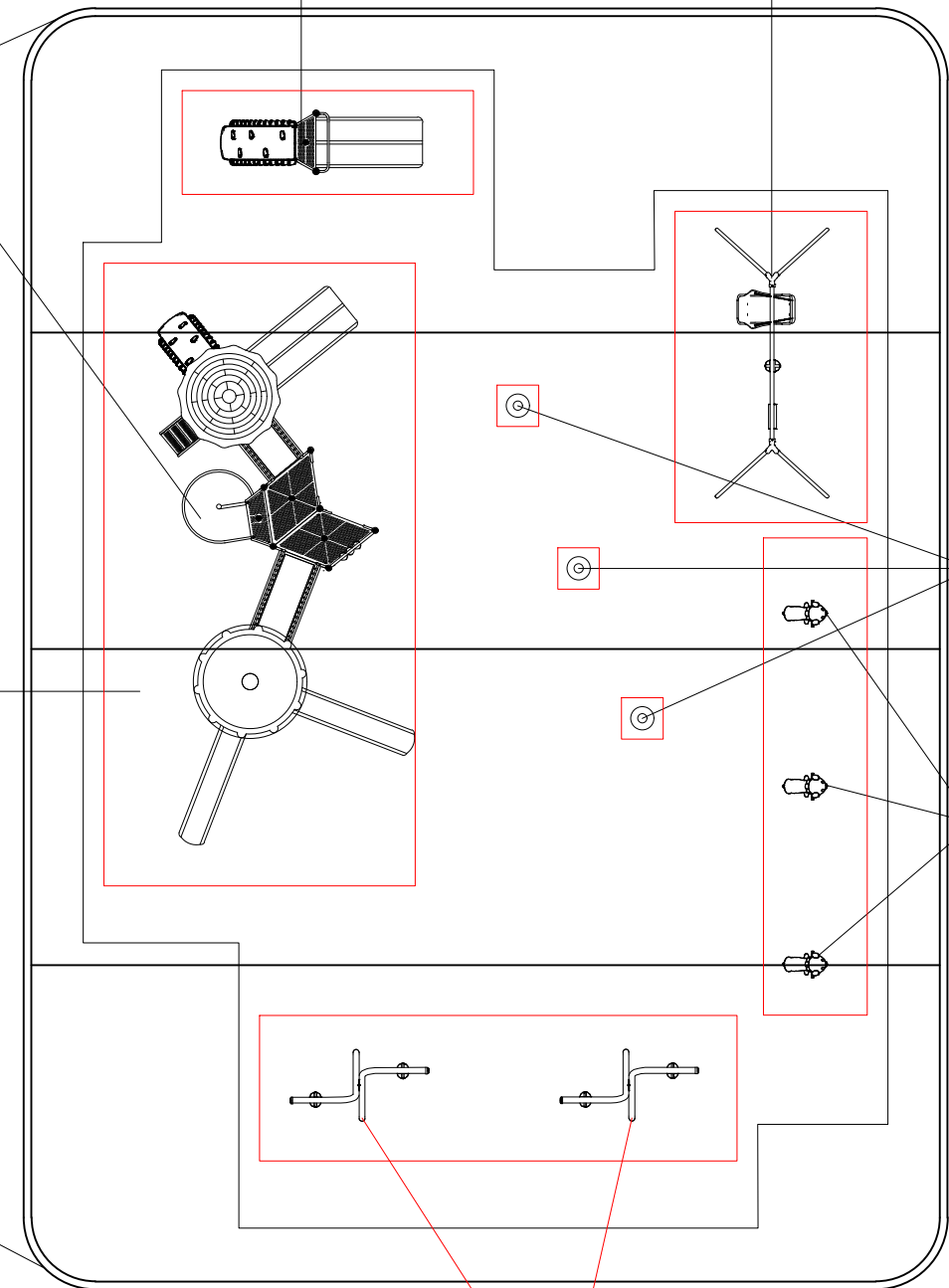
Tobogan recto doble con Palestra



Portico triple mixto integrador



Piso de caucho antigolpe y antideslizante de 50mm colores verde - negro - terracota



Mini rotador



Juego resorte



Portico doble cinta

*IMÁGENES A MODO ILUSTRATIVO

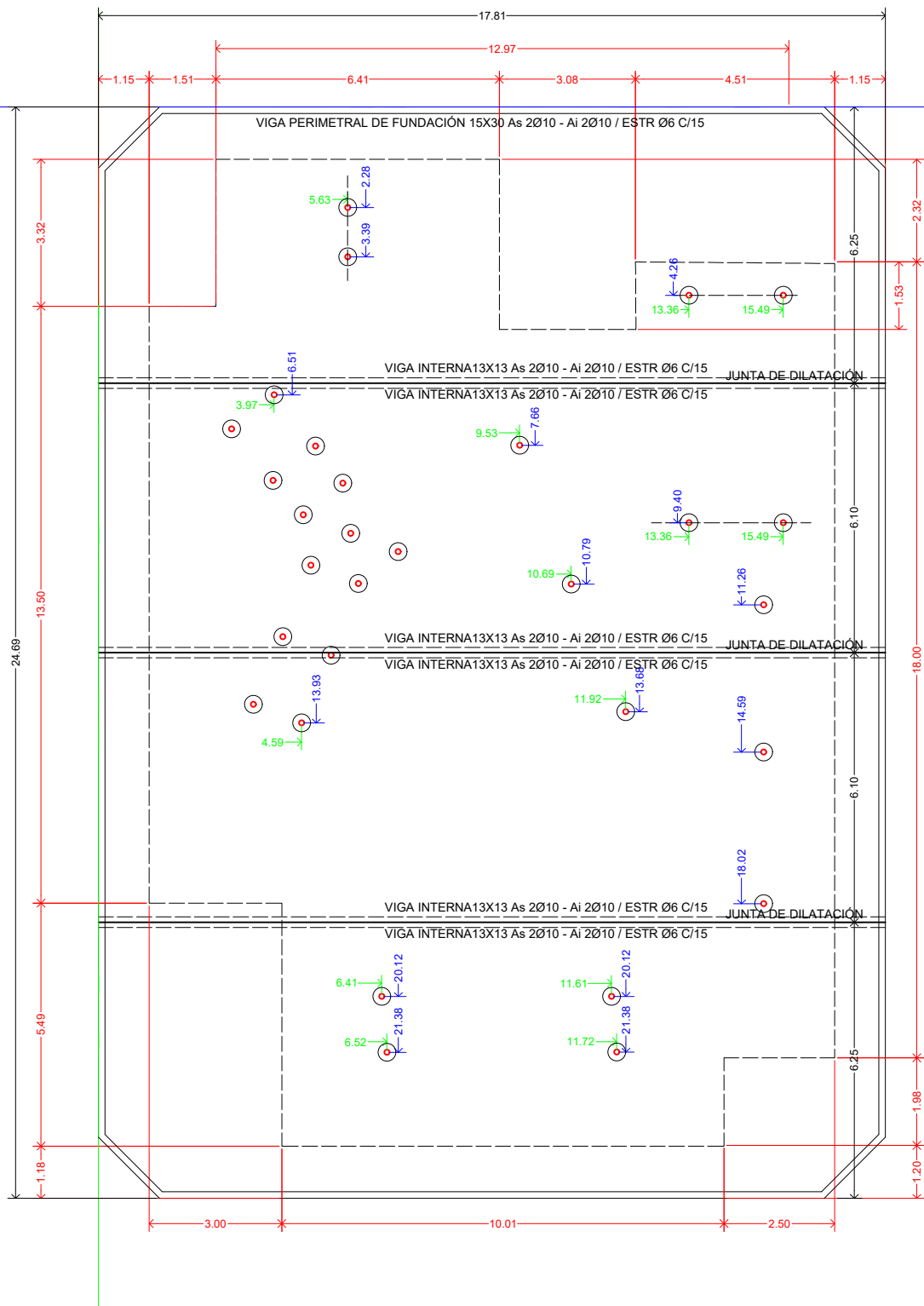
JUEGOS / PISO ANTIGOLPES A INSTALAR - BASES DE DADOS DE HORMIGÓN 30x30x40
 JUEGOS, PISO ANTIGOLPE Y ADHESIVOS PROVISTOS POR EL MUNICIPIO

BASE, CERCO E INSTALACIÓN DE JUEGOS INFANTILES PLAZA URQUIZA

LAM N°	01	DIBUJO	S.G.C.	FECHA	JULIO 2022
ESCALA	S/E	REVISÓ	H.G.M.	NOTAS	

Coordinación de
PLANIFICACIÓN
 Municipalidad de Concepción del Uruguay





REPLANTEO

*MEDIDAS APROXIMADAS A REPLANTEAR EN OBRA

BASE, CERCO E INSTALACIÓN DE JUEGOS INFANTILES PLAZA URQUIZA

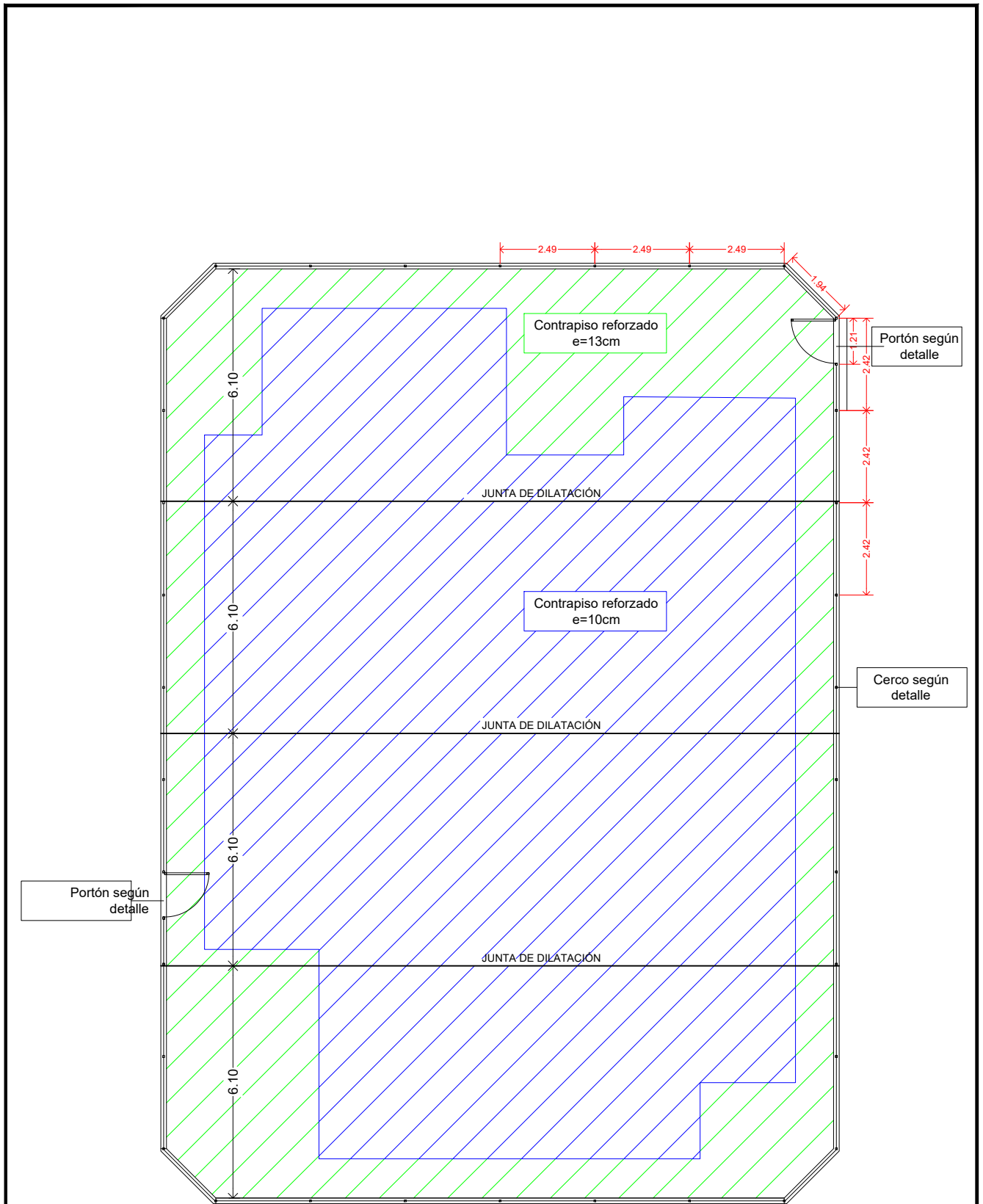
LAM N°	02	DIBUJO	S.G.C.	FECHA	JULIO 2022
ESCALA	S/E	REVISÓ	H.G.M.	NOTAS	



Coordinación de
PLANIFICACIÓN
Municipalidad de Concepción del Uruguay



MUNICIPALIDAD
DE CONCEPCIÓN DEL URUGUAY



CERCO

*MEDIDAS APROXIMADAS A REPLANTEAR EN OBRA

BASE, CERCO E INSTALACIÓN DE JUEGOS INFANTILES PLAZA URQUIZA

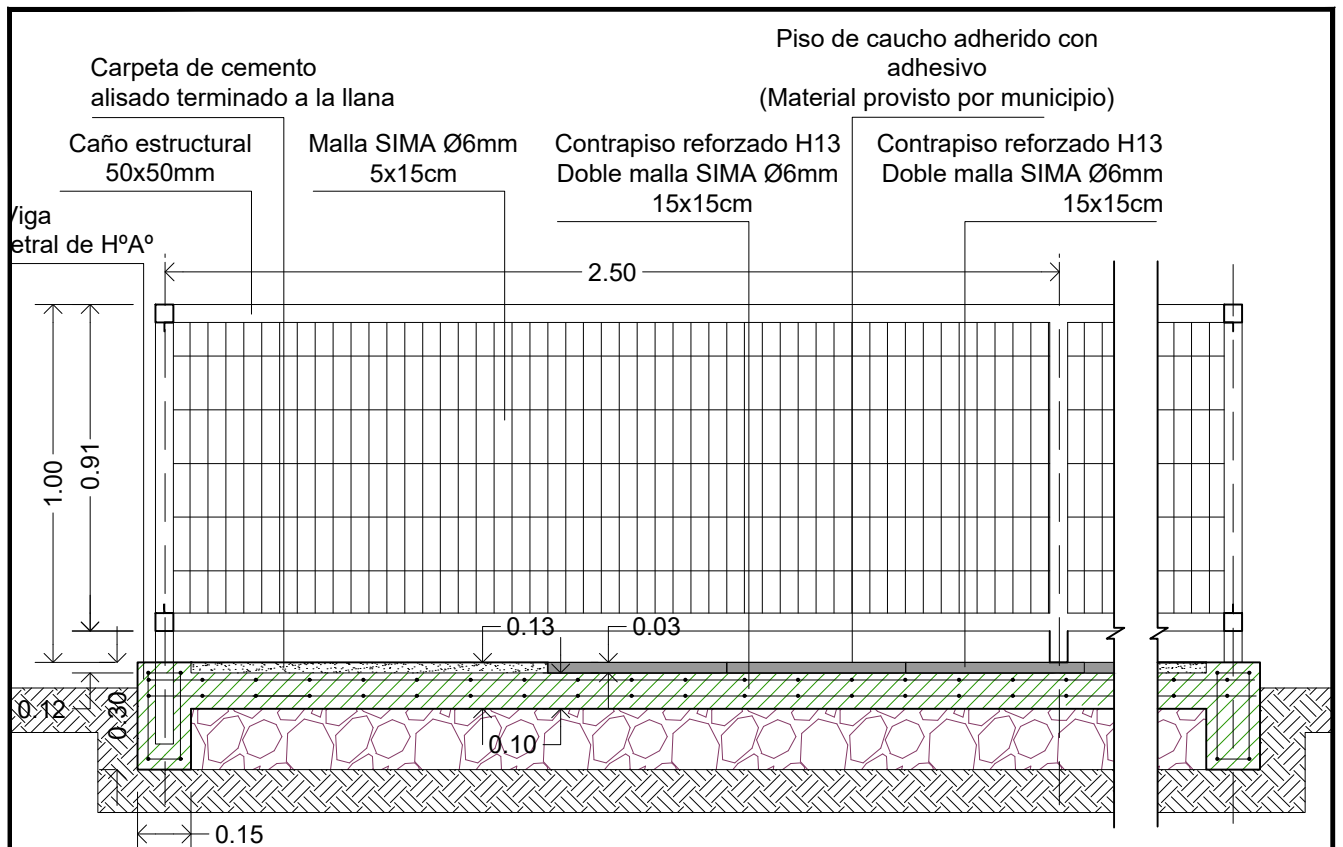
LAM N°	03	DIBUJO	S.G.C.	FECHA	JULIO 2022
ESCALA	S/E	REVISÓ	H.G.M.	NOTAS	



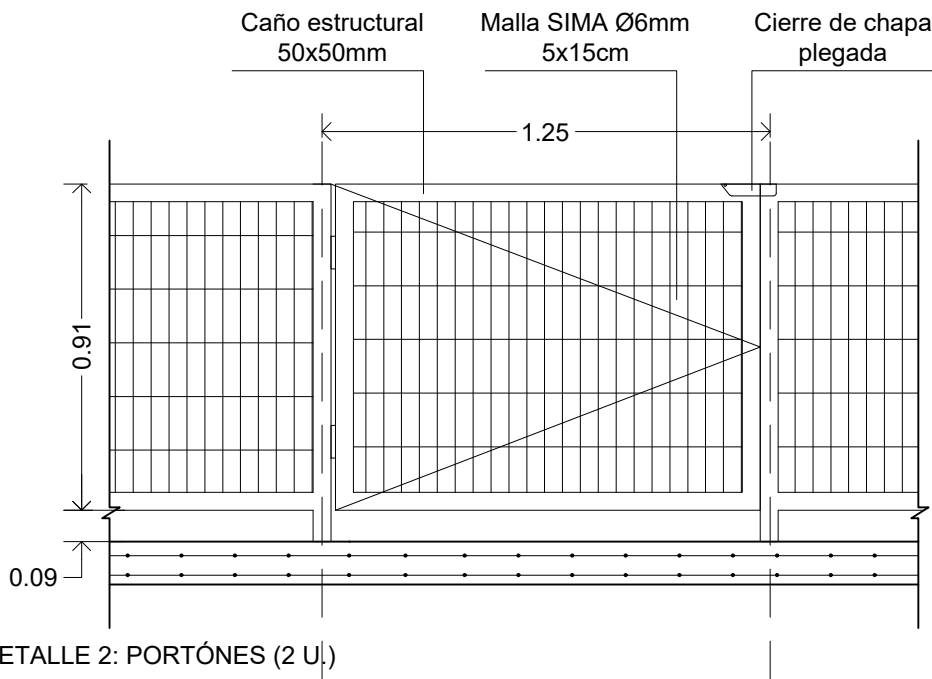
Coordinación de
PLANIFICACIÓN
Municipalidad de Concepción del Uruguay



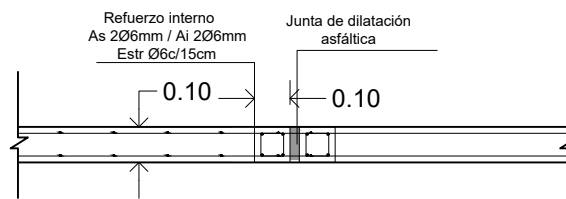
MUNICIPALIDAD
DE CONCEPCIÓN DEL URUGUAY



DETALLE 1: CERCO PERIMETRAL



DETALLE 2: PORTONES (2 U.)



DETALLE 3: VIGAS EN CONTRAPISO REFORZADO

DETALLES - CERCO / PORTÓN / CONTRAPISO REFORZADO Y VIGAS

*MEDIDAS APROXIMADAS A REPLANTEAR EN OBRA

*ELEMENTOS ESTRUCTURALES PREDIMENSIONADOS SUJETO A CÁLCULO A CARGO DE LA EMPRESA Y APROBADO POR LA D.O.

BASE, CERCO E INSTALACIÓN DE JUEGOS INFANTILES PLAZA URQUIZA

LAM N°	04	DIBUJO	S.G.C.	FECHA	JULIO2022
ESCALA	S/E	REVISÓ	H.G.M.	NOTAS	



Coordinación de
PLANIFICACIÓN
Municipalidad de Concepción del Uruguay





CÓMPUTO MATERIALES Y MANO DE OBRA
PLATEA, CERCO E INSTALACIÓN DE JUEGOS INFANTILES PLAZA URQUIZA

NRO.		DESCRIPCION DE LOS TRABAJOS	UN.	CANTIDAD	COSTO UNITARIO	TOTAL	IMPORTE RUBROS
RUB.	Ítem	RUBRO Ítem	ME.	MÉTRICA	MDO+MEQ		
1 TRABAJOS PRELIMINARES							
	1.01	Nivelación del terreno y replanteo de obra	m2	435,00			
	1.02	Demolicion de mamposteria	m3	12,00			
2 MOVIMIENTO DE TIERRA							
	2.01	Desmorte-retiro capa vegetal de tierra mecánico	m3	110,00			
	2.02	Excavación zapatas muros; vigas fundación manual	m3	3,70			
3 ESTRUCTURAS H° A°							
	3.01	Platea H°A° doble malla SIMA 15x15 6mm sobre broza compactada (25cm) - Terminación: alisado	m3	42,30			
	3.02	Vigas fundación H°A° 15x30	m3	3,70			
	3.03	Viga interna de H°A° 13x13	m3	1,80			
	3.04	Dados de H° 40x40x40 - 30u.	m3	2,00			
4 PISOS							
	4.01	Losetas de caucho adheridas mediante adhesivo (LOSETAS Y ADHESIVO PROVISTO POR EL MUNICIPIO)	m2	298,00			
	4.02	Carpeta de cemento alisado terminado a la llana metálica	m2	126,00			
5 HERRERÍA							
	5.01	Cerco perimetral según detalle	ml	81,74			
	5.02	Portón metálico según detalle	u	2,00			
6 EQUIPAMIENTO							
	6.01	Traslado, armado y colocación de juegos según planos	gl	1,00			
TOTAL PRESUPUESTADO							\$